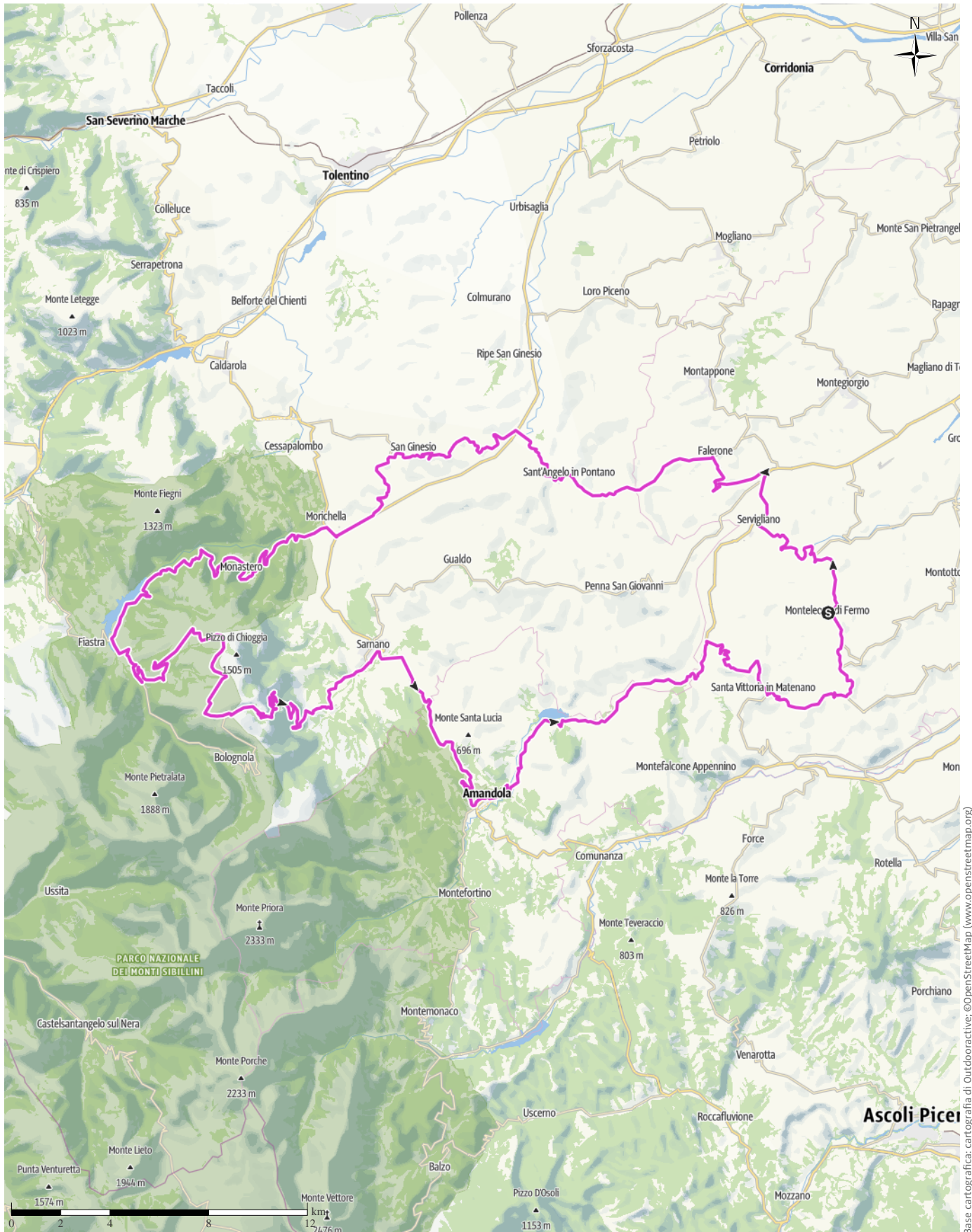


Medio 2025

↔ 130,2 km | ⌚ 9:30 h | ▲ 2.955 m | ▼ 2.920 m | Difficoltà **difficile**

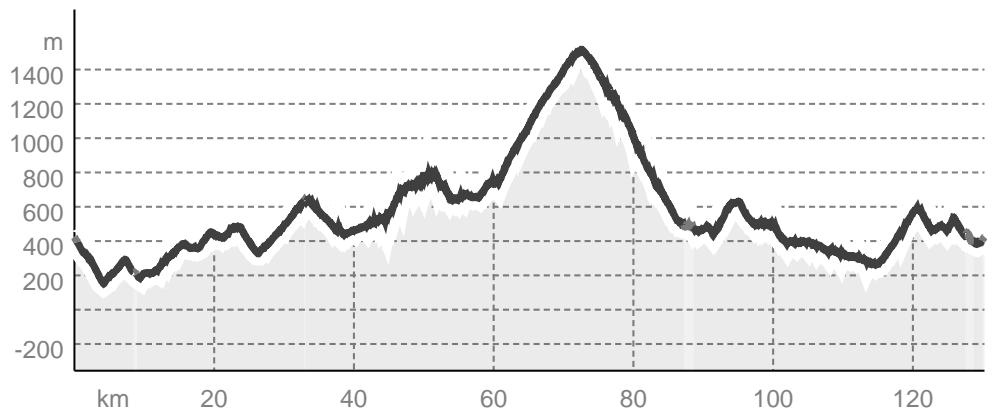


Base cartografica: cartografia di Outdooractive; ©OpenStreetMap (www.openstreetmap.org)

Tipo di strada

Asfalto	3,9 km
Strada	126,4 km

Profilo altimetrico



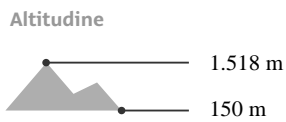
Dati del percorso

Bici da corsa

Distanza	↔ 130,2 km
Durata	🕒 9:30 h
Salita	⬆️ 2955 m
Discesa	⬇️ 2920 m

Fitness

Tecnica



Marco Frattaroli

Ultimo aggiornamento: 14.11.2025

Apri il percorso sul tuo smartphone



Scannerizza questo codice QR e salva questo percorso per l'uso offline, condividilo con gli amici e altro...

Sito web

<https://out.ac/leLRqn>